



Autorisation de conduite R486 - Catégories A, B ou C

+/- 14h00

5 ans

Programme de formation - modalités pédagogiques



ORGANISATION

OBJECTIF DE LA FORMATION R489

À l'issue de la formation, le stagiaire aura les connaissances nécessaires pour conduire en sécurité des Plateformes Mobiles Elévatrice de Personnes (PEMP) Connaître les règles d'une utilisation en sécurité, prendre connaissance des risques d'accidents et d'incidents pour les éliminer, connaître sa machine pour mieux l'utiliser et assurer l'entretien simple de sa PEMP conformément aux dispositions de la recommandation R486 de la CNAM

PUBLIC

Toute personne devant travailler avec une PEMP même occasionnellement

MOYENS HUMAINS

Formateur/Testeur CACES – Antonio REGALON

MOYENS TECHNIQUES

- Support PDF du programme R486
- Vidéo projecteur
- Ordinateur
- Plateforme mobile élévatrice de personne
- Plateforme de 250m² recommandé par la CNAM

PRE-REQUIS

- Maîtrise orale et écrite de la langue française
- Maîtriser les 4 opérations
- Les stagiaires devront avoir leurs propres EPI : chaussures de sécurité
- Aptitude médicale validée par le médecin du travail

NOMBRE DE PARTICIPANT

- De 4 à 8 personnes

LIEUX

- Intra ou Inter-entreprise

DURÉE

- +/- 14h00

VALIDATION

- Evaluation théorique (QCM) et exercices pratiques selon une grille d'évaluation déterminée.
- Attestation individuelle de formation
- Remise d'un livret R486

TAUX DE RÉUSSITE

100%

TAUX SATISFACTION

100%

du 01/01/2024 au 26/09/2024

40%
THÉORIQUE

6h

60%
PRATIQUE

8h





PROGRAMME

40%
THÉORIQUE

6h

60%
PRATIQUE

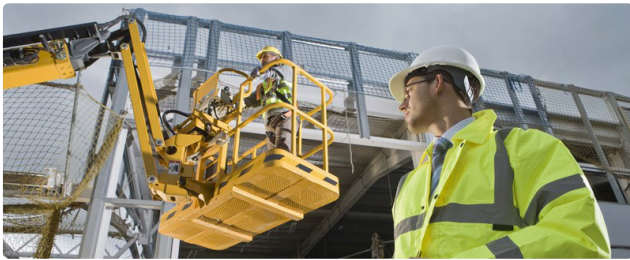
8h

Connaissances générales

- Rôle et responsabilités de chacun
- Connaissance des différents acteurs internes et externes en prévention des risques

Technologie des PEMP

- Les différentes sources d'énergie des PEMP, nature et identification
- Terminologie et caractéristiques générales
- Identification, rôle et principes de fonctionnement :
 - › Différents composants et mécanismes
 - › Différents organes et dispositifs de sécurité des PEMP
 - › Différents postes de commande des PEMP et organes de service



Les principaux types de PEMP - Les catégories

- Caractéristiques et spécificités des différentes PEMP existantes
- Usages courants et limites d'utilisation

Notions élémentaires de physique

- Evaluation de la masse, de la surface au vent et de la position du centre de gravité des charges
- Conditions de stabilité (centre de gravité, moment de renversement...).

Stabilité des PEMP

- Conditions d'équilibre et règle de stabilité des PEMP
- Lecture et utilisation des courbes de charges

Risques liés à l'utilisation des PEMP

- Principaux risques
Origine(s) et moyens de prévention associés

Exploitation des PEMP

- Opérations interdites
- Justification du choix et du port des EPI
- Adéquation de la PEMP aux opérations à effectuer
- Limites d'emploi
- Signification des différents pictogrammes

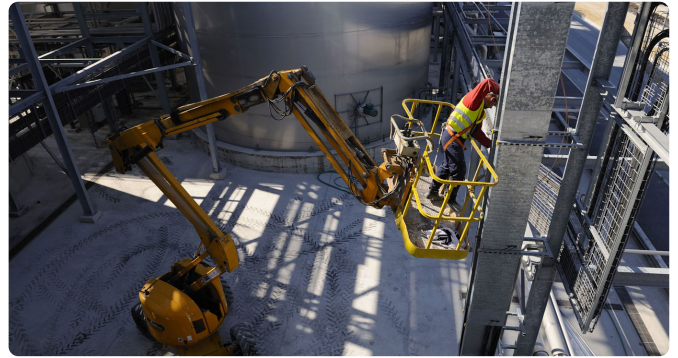
Vérifications d'usage des PEMP

- Principales anomalies



Prise de poste et vérification

- Utilisation des documents (notice d'instructions et VGP)
- Vérification visuelle de l'état de l'engin et de son équipement
- Vérification du bon fonctionnement des dispositifs de sécurité
- Vérification des niveaux et réalisation des appoints journaliers



Conduite et manœuvres

- Monter et descendre en sécurité de la PEMP
- Positionner la PEMP / la plate-forme en fonction de la tâche à effectuer
- Déplacer la PEMP / la plate-forme le long de parois verticales et horizontales, dans un espace limité
- Suivant le type et le groupe de PEMP :
 - › Circuler en marche avant et arrière, en ligne droite et en courbe, dans toutes les configurations possibles du poste de conduite
 - › Charger et décharger une PEMP de type 3 sur un engin de transport
 - › Au sol, savoir exécuter une manœuvre de descente de secours / de dépannage
 - › Savoir faire exécuter une manœuvre de descente de dépannage à un opérateur au sol
 - › Communiquer avec l'accompagnant au moyen des gestes et signaux conventionnels Savoir réagir à un signal d'alerte
 - › Stationner et arrêter la PEMP en sécurité



Fin de poste Opérations d'entretien quotidien – Maintenance

- Vérifier les différents niveaux et identifier les manques éventuels
- Effectuer les opérations d'entretien journalier
- Rendre compte des anomalies et dysfonctionnement



Nos formations peuvent être accessibles à certaines formes de handicap. N'hésitez pas à nous contacter afin que nous puissions réaliser une analyse en amont avant votre inscription.

TARIF INDIVIDUEL

- Sur devis

Délai d'accès

- 15 jours

TARIF GROUPE ET INTRA

- Sur devis

Inscription

- Par téléphone ou mail

AGRÈMENTS

Organisme de formation enregistré auprès de la DIRECCTE sous le numéro 11770752377
Habilité pour la prise en charge des formations auprès des OPCO



Organisme de formation PRIMUS FORMATION

6 Rue des Prés Saint-Martin, 77130 Montereau-Fault-Yonne

Téléphone : 01 85 48 19 27 | www.primus-formation.fr | Mail : contact@primus-formation.fr

Siret 904 998 804 00010 - APE 8559B - RCS Melun